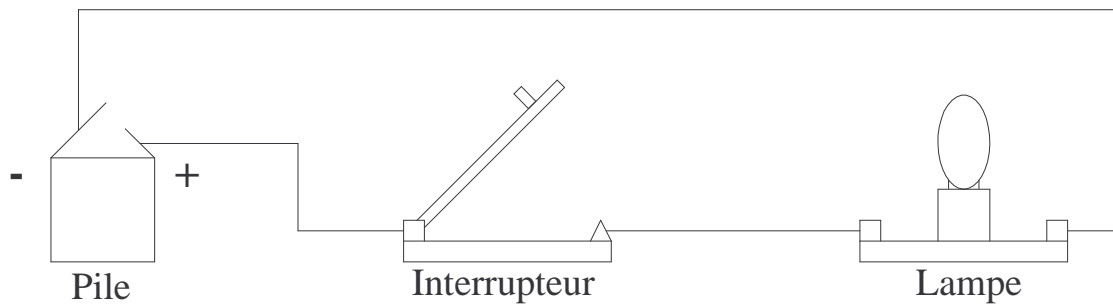


Circuits électriques simples.

Matériel utilisé :

- Pile (source électrique)
- Interrupteur
- Lampe

Circuit 1



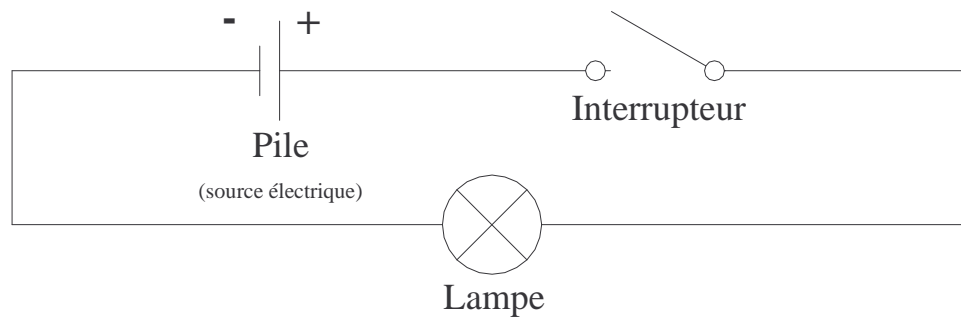
1

1

1

e en

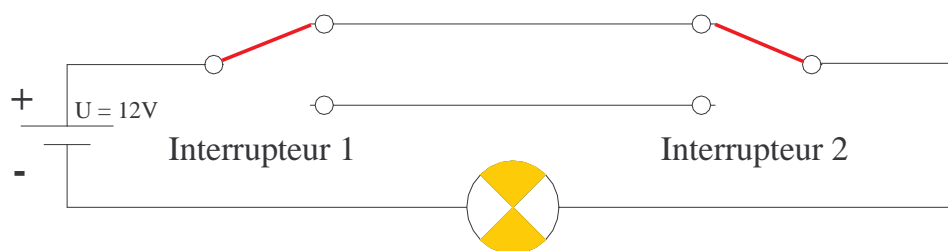
Schéma



Circuit 2.

Circuit différent

deux endroits



Circuit 3.

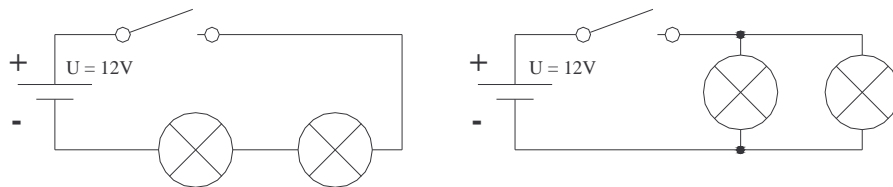
Le klaxon d'une voiture ne doit retentir que si la serrure de contact est fermée (interrupteur 1) **et** la commande du klaxon (interrupteur 2) sont activées. Réalisez un tel circuit (remplacez le klaxon par la lampe)

Circuit 4.

L'éclairage à l'intérieur d'une voiture doit s'allumer si on ouvre l'une **ou** l'autre des deux portes. (On ferme l'interrupteur 1 ou 2) Réalisez un tel circuit.

Circuit 5.

Circuit-



Quel es

Exercice 2, page 110.

La sonnette d'un appartement est commandée par deux interrupteurs poussoirs : l'un fixé près de la porte de la maison, l'autre fixé près de la porte d'appartement. Faites un schéma de montage et expliquez le fonctionnement du circuit.